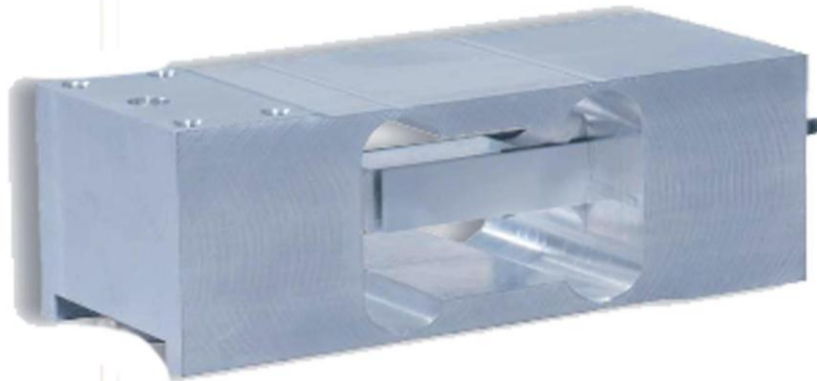


# Cella di carico Off-Center SP80AL

## Single Point Load Cell SP80AL



**65kg ... 625kg**

- Alluminio IP65
- Dim. Max. piattaforma 800x800mm
- OIML C3, C5
- Aluminium alloy IP65
- Max platform size 800 x 800 mm
- OIML C3, C5



Portata <i>Capacity</i>	Codice <i>Code</i>
65kg <b>C5</b>	56720001
130kg <b>C3</b>	567625
130kg <b>EXI</b>	567655
625kg <b>C3</b>	567626

Cavo cella - <i>Cable</i>					
+ Alim.	- Alim.	+ Segnale	- Segnale	Lungh.	Ø
Marrone	Verde	Giallo	Bianco	3 m	5 mm
+ <i>Excit.</i>	- <i>Excit.</i>	+ <i>Signal</i>	- <i>Signal</i>	<i>Length</i>	<i>Ø</i>
<i>Brown</i>	<i>Green</i>	<i>Yellow</i>	<i>White</i>	<i>3 m</i>	<i>5 mm</i>

Caratteristiche tecniche	Specifications		
Sensibilità nominale	<i>Output sensitivity</i>	2,6 ± 0,2	mv/v
Errore combinato	<i>Combined error</i>	≤ ± 0,017	% FS
Sovraccarico	<i>Safe overload</i>	150	% Emax
Carico di rottura	<i>Ultimate overload</i>	200	% Emax
Tensione di alimentazione	<i>Excitation</i>	1...15	Vac, Vdc
Alimentazione Massima	<i>Max. excitation</i>	18	Vac, Vdc
Impedenza di ingresso	<i>Input impedance</i>	410 ± 20	Ω
Impedenza di uscita	<i>Output impedance</i>	350 ± 5	Ω
Temperatura di utilizzo	<i>Operating temperature</i>	-10...+40	*C
Temperatura di stoccaggio	<i>Storage temperature</i>	-20...+60	*C

