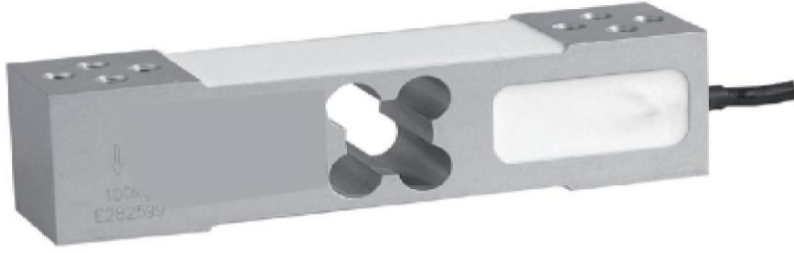


Cella di carico Off-Center SP40AH

Single Point Load Cell SP40AH

60kg ... 300kg



- Alluminio IP65
- Dim. Max. piattaforma 400x400mm
- OIML C3
- Aluminium alloy IP65
- Max platform size 400 x 400 mm
- OIML C3



Portata <i>Capacity</i>	Codice <i>Code</i>
60kg C3	56720118
100kg C3	56500232
300kg C3	56720119

Cavo cella - <i>Cable</i>					
+ Alim.	- Alim.	+ Segnale	- Segnale	Lungh.	Ø
Rosso	Nero	Verde	Bianco	2 m	5 mm
<i>+ Excit.</i>	<i>- Excit.</i>	<i>+ Signal</i>	<i>- Signal</i>	<i>Length</i>	<i>Ø</i>
<i>Red</i>	<i>Black</i>	<i>Green</i>	<i>White</i>	<i>2 m</i>	<i>5 mm</i>

Caratteristiche tecniche	Specifications		
Sensibilità nominale	<i>Output sensitivity</i>	2,0 ± 0,2	mv/v
Errore combinato	<i>Combined error</i>	≤ ± 0,023	% FS
Sovraccarico	<i>Safe overload</i>	150	% Emax
Carico di rottura	<i>Ultimate overload</i>	300	% Emax
Tensione di alimentazione	<i>Excitation</i>	5 ... 12	Vac, Vdc
Alimentazione Massima	<i>Max. excitation</i>	18	Vac, Vdc
Impedenza di ingresso	<i>Input impedance</i>	406 ± 6	Ω
Impedenza di uscita	<i>Output impedance</i>	350 ± 3	Ω
Temperatura di utilizzo	<i>Operating temperature</i>	-10...+40	*C
Temperatura di stoccaggio	<i>Storage temperature</i>	-35...+65	*C

