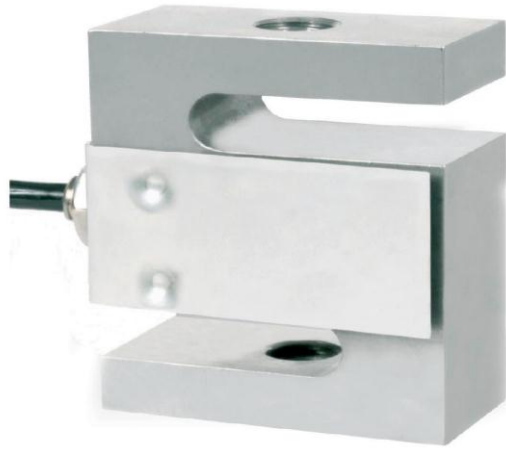


Cella di carico a trazione MTG

Tension load cell MTG



100kg ... 7500kg

- Acciaio inox, IP67
- OIML C3
- Stainless steel, IP67
- OIML C3



Portata	Codice
Capacity	Code
100kg C3	56720109
250kg C3	56720110
1000kg C3	56720111
7500kg C3	56720122

Dimensioni celle MTG - Load cell dimension				
MTG	100kg	250kg	1000kg	7500kg
A (mm)	11,68	18,3	24,38	31,75
B (mm)	15,06	21,41	27,76	37,08
C (mm)	10,2	10,2	10,2	31
D	M8	M12	M12	M24 x 2
E (mm)	60,96	60,96	60,96	139,7
F (mm)	50,8	50,8	50,8	87,38

Cavo cella (Ø 5mm) - Cable (Ø 5mm)				
+ Alim.	- Alim.	+ Segn.	- Segn.	Lungh.
Rosso	Nero	Verde	Bianco	6m
+ Excit.	- Excit.	+ Signal	- Signal	Length
Red	Black	Green	White	6m

Codice	Accessori di montaggio
Code	Mounting accessories
OC1044	Nr.2 Golfari per applicazione al tirante MTG 100kg <i>Nr.2 Tension applications eyebolts for MTG 100kg</i>
OC1045	Nr.2 Golfari per applicazione al tirante MTG 250-1000kg <i>Nr.2 Tension applications eyebolts for MTG 250-1000kg</i>
OC1047	Nr.2 barre filettate M24 + accessori per MTG 7500kg <i>Nr.2 threaded rods M24 + accessories for MTG 7500kg</i>
OC0492	Prolunga cavo cella di m15 con cassetta di derivazione <i>15m extension cable with junction box</i>

Caratteristiche tecniche	Specifications		
Sensibilità nominale	Output sensitivity	3 ± 0,008	mv/v
Errore combinato	Combined error	≤ ± 0,02	% FS
Sovraccarico	Safe overload	150	% Emax
Carico di rottura	Ultimate overload	300	% Emax
Tensione di alimentazione	Excitation	5 ... 12	Vac, Vdc
Alimentazione Massima	Max. excitation	18	Vac, Vdc
Impedenza di ingresso	Input impedance	430 ± 60	Ω
Impedenza di uscita	Output impedance	350 ± 3,5	Ω
Temperatura di utilizzo	Operating temperature	-10...+40	*C
Temperatura di stoccaggio	Storage temperature	-30...+70	*C

