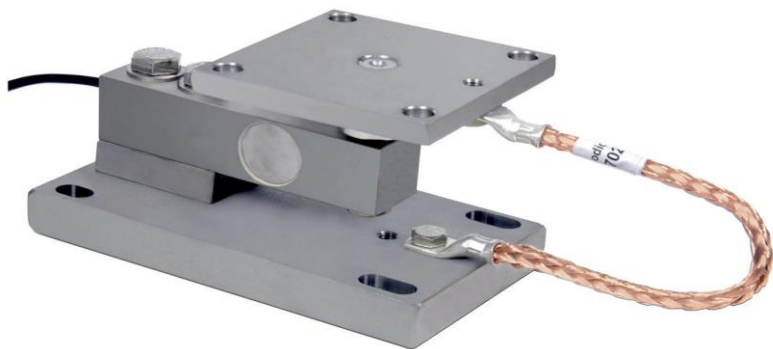


Gruppo di pesatura GPA-NZ

Weighing kit GPA-NZ

500kg ... 2000kg



- Acciaio nichelato, IP67
- OIML C3
- Piastre e accessori inox
- *Nickel-plated steel, IP67*
- *OIML C3*
- *Stainless steel plates and accessories*



Portata	Codice
<i>Capacity</i>	<i>Code</i>
500kg C3	J25010
1000kg C3	J25015
2000kg C3	J25020

Cavo cella - <i>Cable</i>					
+ Alim.	- Alim.	+ Segnale	- Segnale	Lungh.	Ø
Rosso	Nero	Verde	Bianco	4 m	5 mm
<i>+ Excit.</i>	<i>- Excit.</i>	<i>+ Signal</i>	<i>- Signal</i>	<i>Lenght</i>	<i>Ø</i>
<i>Red</i>	<i>Black</i>	<i>Green</i>	<i>White</i>	<i>4 m</i>	<i>5 mm</i>

Codice	Accessori di montaggio
<i>Code</i>	<i>Mounting accessories</i>
OC1051	Equilibratura celle di carico (cad.) * <i>Load cell adjustment (each) **</i>
OC0977	Campionatura celle di carico (cad.) * <i>Load cell calibration (each) **</i>
OC0492	Prolunga cavo cella di m15 con cassetta di derivazione <i>15m extension cable with junction box</i>
OC0226	Finta cella <i>Dummy load cell</i>

* solo con cassetta di derivazione e terminale elettronico

** *only with junction box and electronic indicator*

Gruppo di pesatura GPA-NZ

Weighing kit GPA-NZ

Caratteristiche tecniche	Specifications		
Sensibilità nominale	<i>Output sensitivity</i>	$3,0 \pm 0,003$	mv/v
Errore combinato	<i>Combined error</i>	$\leq \pm 0,02$	% FS
Sovraccarico	<i>Safe overload</i>	150	% Emax
Carico di rottura	<i>Ultimate overload</i>	300	% Emax
Tensione di alimentazione	<i>Excitation</i>	5 ... 12	Vac, Vdc
Alimentazione Massima	<i>Max. excitation</i>	18	Vac, Vdc
Impedenza di ingresso	<i>Input impedance</i>	$350 \pm 3,5$	Ω
Impedenza di uscita	<i>Output impedance</i>	$350 \pm 3,5$	Ω
Temperatura max. di utilizzo	<i>Max. operating temperature</i>	-30...+65	*C
Temperatura di stoccaggio	<i>Storage temperature</i>	-40...+80	*C

