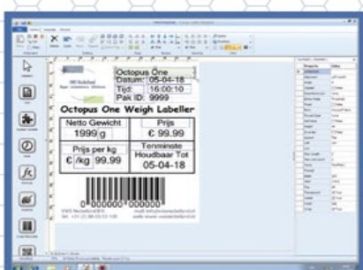




- Pramoninės svėrimo sistemos rankiniam svėrimui ir etiketavimui
- Patogus 19 colių piktogramomis valdomas jutiklinis ekranas
- Foninių vaizdų palaikymo funkcija
- Etikečių ir produktų vaizdai rodomi ekrane
- Visiškas produktų atsekamumas
- Ženklimas GS1 sistemos brūkšniniais kodais ir sudedamųjų dalių deklaracijos, atitinkančios naujausius įstatymo numatytus ženklavimo reikalavimus
- „Windows TrueType“ šriftai
- „Nexus“ etikečių kūrimo programinė įranga
- Atvirojo ryšio sąsajos protokoliai susiejimui su kitomis verslo valdymo (ERP) sistemomis



**Naujas rankinio svėrimo ir etiketavimo įrangos standartas. Dėl inovatyvios programinės įrangos ir pažangiausių svėrimo ir spausdinimo technologijų įranga visiškai atitinka šiandienos ir ateities gaminių tvarkymo reikalavimus!**



- Modulinis dizainas ir nerūdijančio plieno konstrukcija.
- 400 x 300 mm / 500 x 400 mm svarstyklės, galinčios pasverti iki 150 kg.
- Palaikomi įvairūs etikečių spausdintuvai, naudojama aukštos kokybės spausdinimo technologija.
- Patogus 19 colių piktogramomis valdomas jutiklinis ekranas, kuriame pateikiama aktuali gaminio ir valdymo informacija.
- Kokybės užtikrinimo tikslais ekrane rodomas kiekvienos etiketės ir gaminio vaizdas.
- Atsekamumas pagal pakuotės numerį, gaminį, partiją, naudotoją ir įrenginio identifikavimo numerį (ID).
- Ekrane tiesiogiai prieinama įrenginio būsenos, gamybos apimčių, kontrolinių dydžių ir diagnostikos informacija.
- Konfigūruojama prieigos kontrolė ir galimybė pasirinkti kalbą pagal naudotoją.
- Galimybė susieti su kitomis verslo valdymo (ERP) sistemomis naudojant atvirojo ryšio sąsajos protokolus.
- Visiškai integruota „Nexus“ etikečių kūrimo programinė įranga, įskaitant:
  - foninių vaizdų palaikymo (BIS) funkciją, kurią pasitelkus, etikečių vaizdų failai ar skenuotos etiketės gali būti panaudojamos kaip pagrindas etikečių dizainui kurti;
  - įvairius redagavimo įrankius etikečių dizainui kurti;
  - visišką „Windows TrueType“ šriftų palaikymą;
  - teksto spausdinimo galimybes, sistemos kintamuosius, datos ir laiko informaciją, vaizdus, simbolius, formas, HTML tekstą, linijinius ir 2D brūkšninius kodus, įskaitant GS1 simboliką;
  - bandomojo spausdinimo ant etiketės ar biure esantį spausdintuvą galimybę.